

健康経営宣言

健康経営優良法人2025 認定



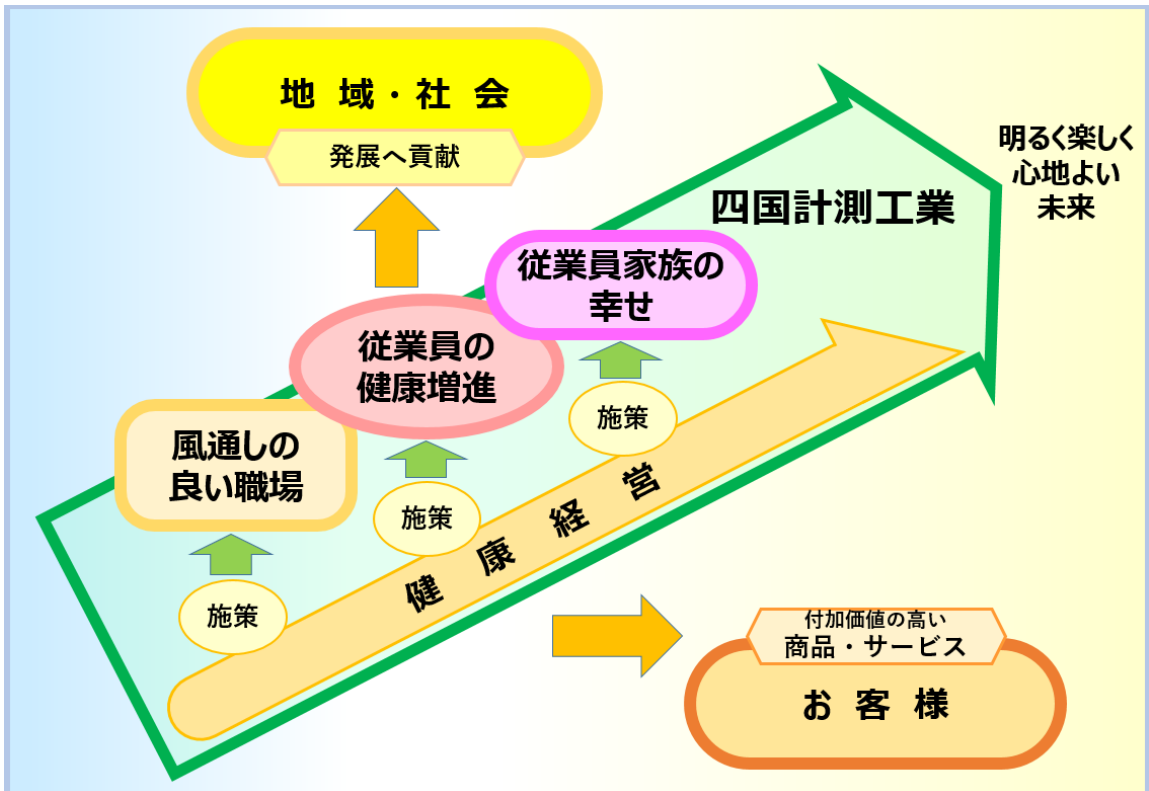
私たちの会社のモットーは、
計り知れない可能性をあなたと...

四国計測工業は、未来に果敢に挑戦します。

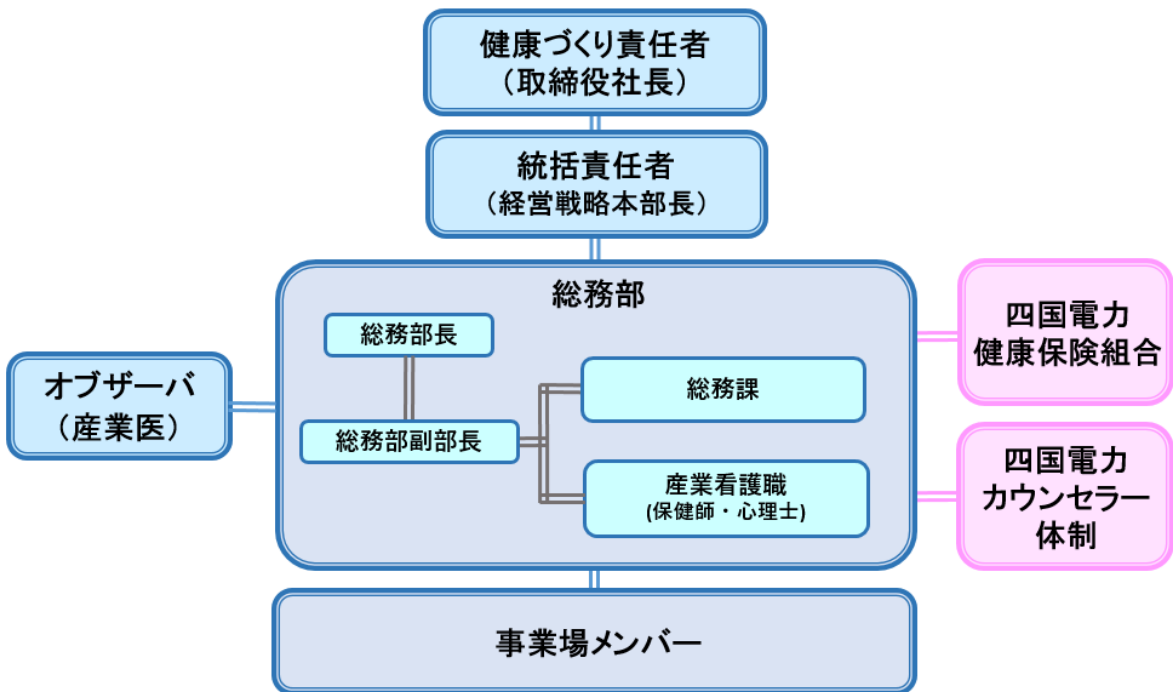
お世話になっている地域や社会の発展に貢献し、お客様のニーズにあわせた付加価値の高い商品・サービスを持続的に提供できる企業を目指すため、「健康経営」に積極的に取り組んで参ります。

社内のコミュニケーションを活性化させ 風通しの良い職場づくりに努めるとともに、心と体の健康の維持・管理 増進に向けた施策を幅広く進めております。

私たち四国計測工業は、未来を明るく、楽しく、心地よいものにするため夢を描いて成長し、新しい価値を次々と創造し、お客さま、地域のみなさま、従業員とその家族の幸せな微笑みを励みに歩んでいきます。

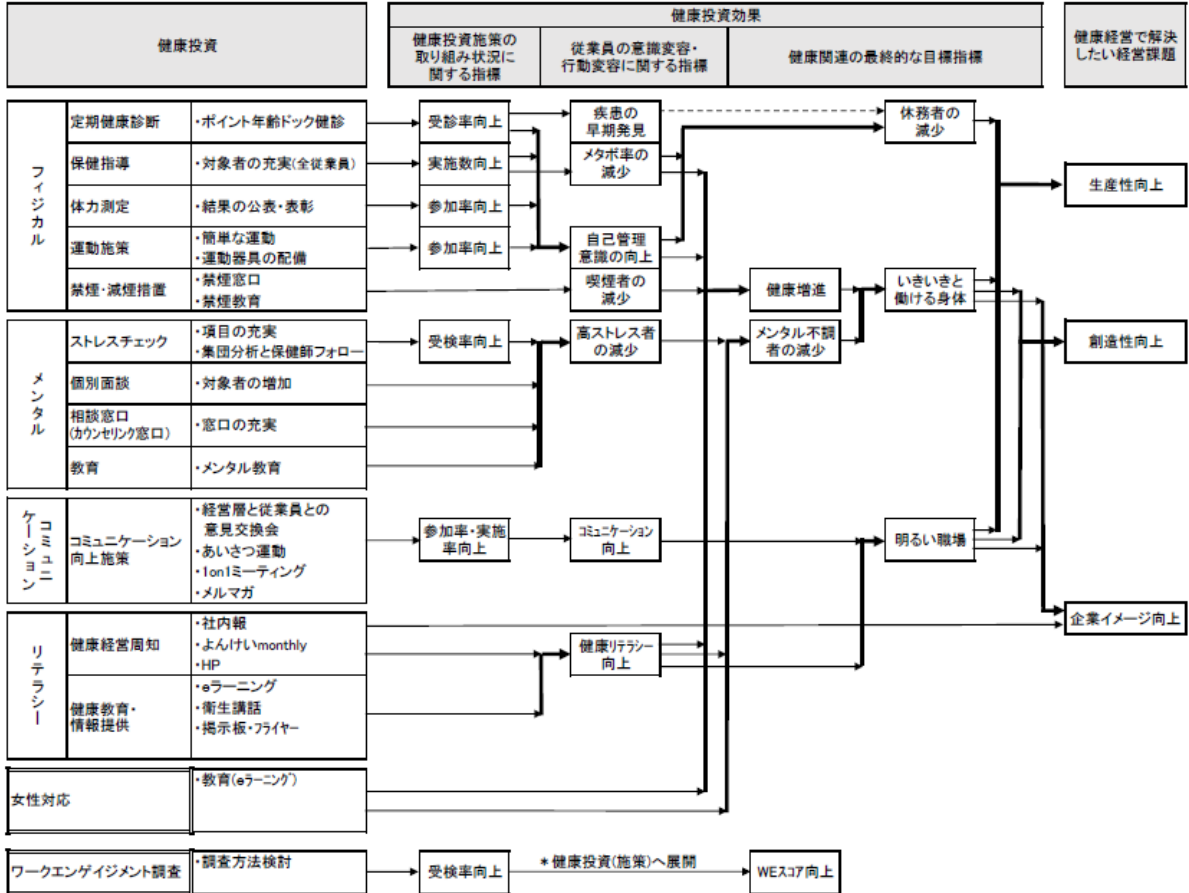


健康経営体制



戦略マップ

課題: 従業員が病で休務したり生活習慣病によりパフォーマンス・生産性が低い状況を改善する。



数値目標

項目	2023年度実績	2024年度実績	2025年度目標値
定期健康診断受診率	100.0%	100.0%	100.0%
ストレスチェック受検率	94.7%	96.6%	100.0%
運動習慣者率	23%	42%	45.0%
喫煙率	18.3%	17.4%	15.0%

取り組み

○体力測定

毎年の定期健康診断に合わせ、握力・長座前屈などについて測定・記録し、自身の変化をチェックしていきます。



○あいさつ運動

より明るい職場になるよう、朝に 従業員 出入り口で入社してくる従業員を出迎えあいさつする活動を実施しています。



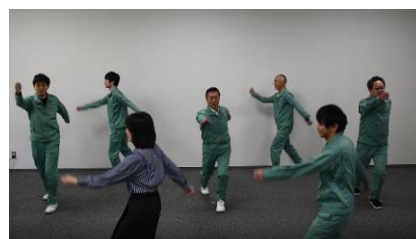
○各種イベントに参加

各地域のイベントに参加して体力づくりやコミュニケーションの活性化を図りました。



○簡単な運動

一分程度で行える簡単な運動のビデオを作成・配布し、各職場の事情に合わせて、休憩時間などに行っています。



○健康管理室

各エリアごとに担当保健師を決めて離れている事業場でも、電話やメール、WEBでの相談にも対応できる体制となっています。

