

再生可能エネルギー電源の大量導入に伴う、公衆の安全を守る



バンク逆潮流対応地絡保護継電装置

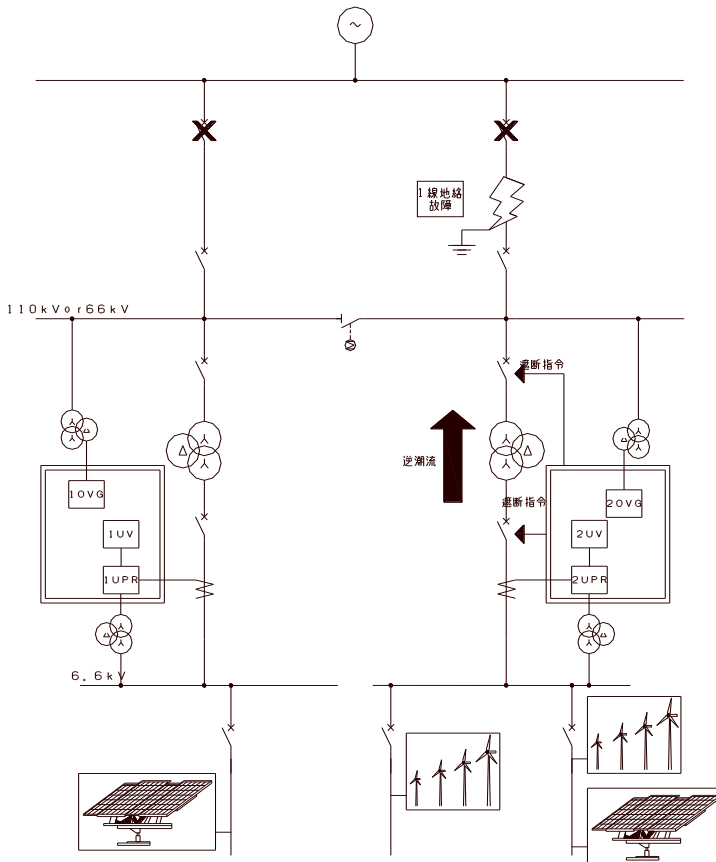
平成25年5月「電気設備の技術基準の解釈の一部改正」に対応
(省令第18条第1項、第20条・解釈第228条)



よんけい
四国計測工業株式会社
SHIKOKU INSTRUMENTATION CO.,LTD.

バンク逆潮流対応地絡保護継電装置

構成図



盤の種類

保護継電装置には配TRの台数に応じて、幅:350mmと幅:600mmの2種類があります。



幅:350mm



幅:600mm

システム概要

- 送電線地絡故障時、再生可能エネルギー電源などから故障電流の供給が続き、事故除去ができない恐れがあります。このため配電用変電所において、送電線地絡故障と逆潮流を検出して、逆潮流が生じている該当バンクを遮断させることで事故除去を行うものです。
- お客様のご要望に応じた個別設計にも対応可能です。詳細は弊社までお問い合わせください。

2015年1月作成

 四国計測工業株式会社

製造事業本部 電力事業部

〒765-0052 香川県善通寺市大麻町777番地
TEL 0877-63-2500(代) FAX 0877-63-3500
URL <http://www.yonkei.co.jp>



記載内容は、お断りなく変更することがありますので、ご了承ください。