



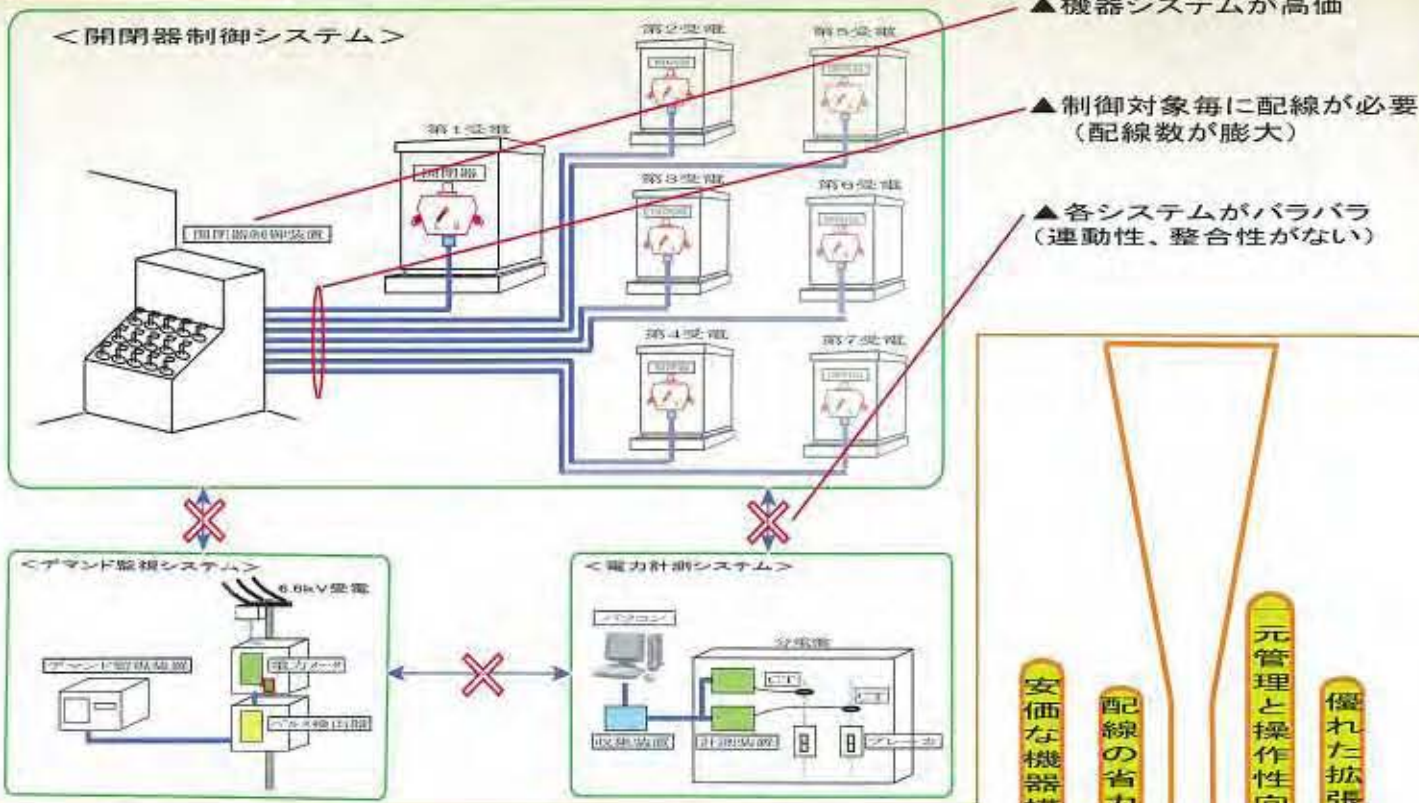
開閉器遠隔制御・  
電力計測システム

OpenPLANET®



Come grow with us.

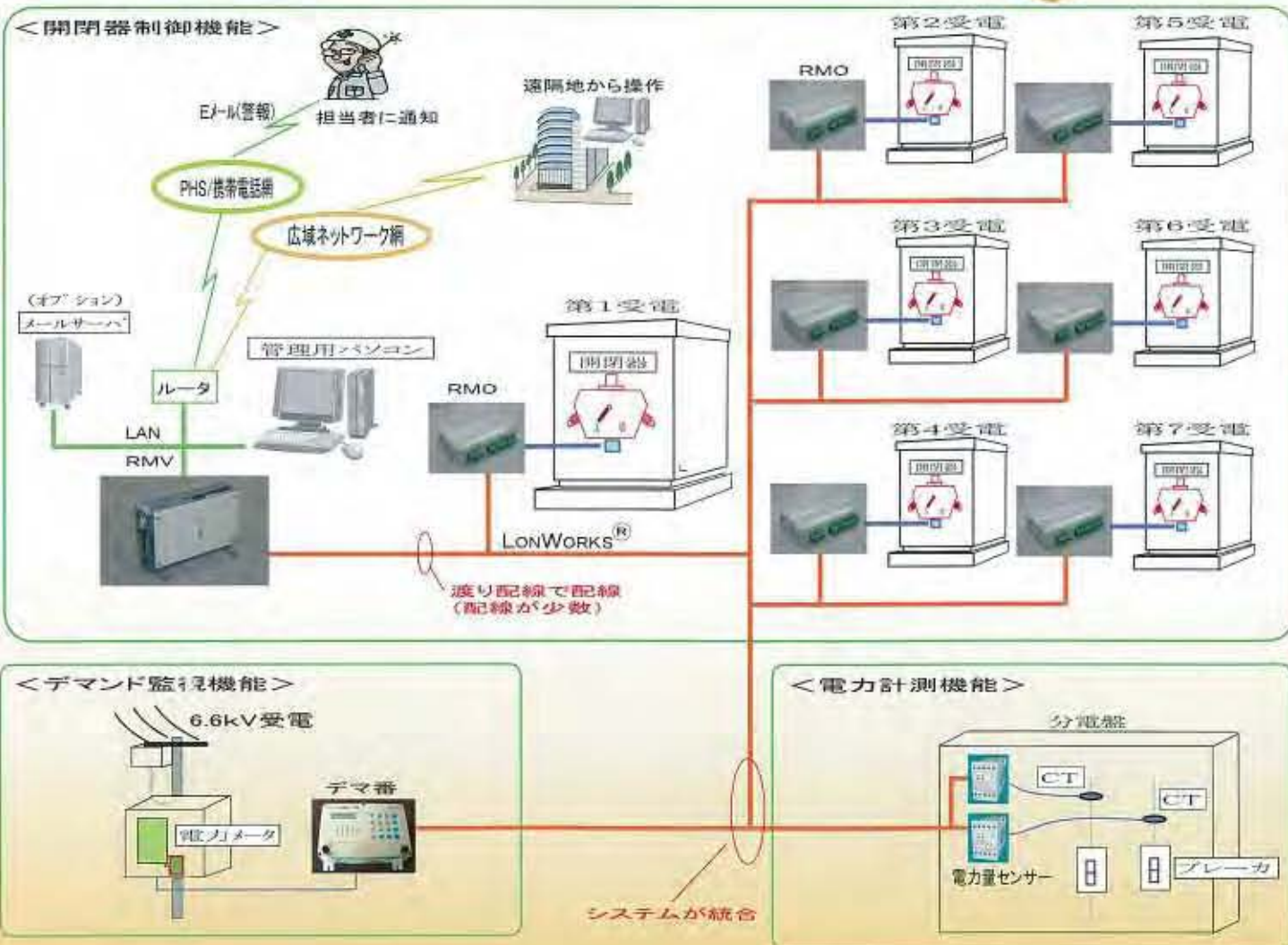
従来システム



システムの特長

- 省配線が可能!**  
・ネットワークにLONWORKS<sup>®</sup>や光ケーブル、LANなどを使用することで配線が少なくなります。
- トータルコストが低減!**  
・従来システムに比べ、安価な機器によるシステム構築のため導入コストが低減できます。
- 一括で監視・制御が可能!**  
・開閉制御だけでなく、デマンド監視制御や電力監視などトータルエネルギーの管理が一括集中監視できます。
- 簡単にシステムが拡張!**  
・LONWORKS<sup>®</sup>を採用することで簡単に制御・監視対象の追加や削除ができます。
- 警報メール発信(オプション)や遠隔操作が可能!**  
・各種警報を携帯電話などにEメールで通知し、警報発生を知らせます。(メールサーバが必要)  
・遠隔地からパソコンで遠隔操作が行えます。

システム構成



画面例

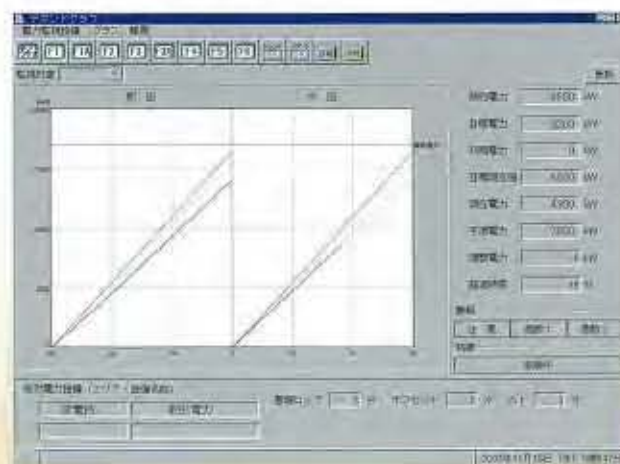
<開閉器制御>



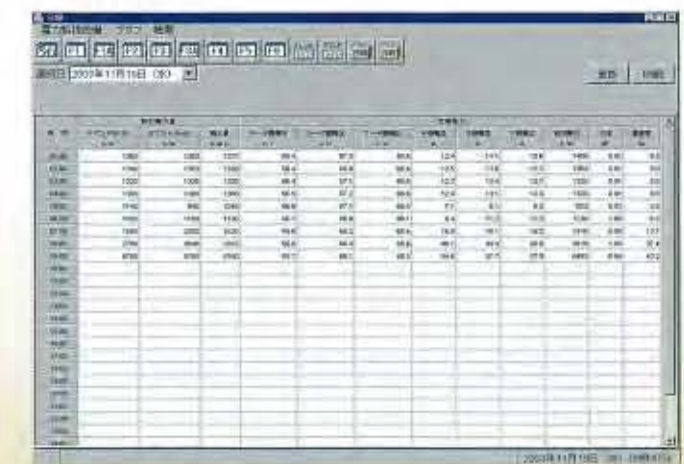
<電力計測>



<デマンド監視>



<帳票>





### ● RMV (リモートステーションサーバ)

システムの機能を管理する小型・高性能サーバコンピュータです。OSにVxWorksを採用し、信頼性を確保するとともに組込みJAVA<sup>™</sup>(ChaiVM)を搭載、制御系ネットワークと情報系ネットワークをシームレスに融合するローカル系サーバです。



### ● RMO (入出力I/Fユニット)

アナログ信号・接点信号等の各種信号を、制御系ネットワーク「LONWORKS<sup>®</sup>」に接続するユニットです。

I/Fユニット: デジタル入力、デジタル入出力、パルス入力、シリアル、アナログ入力、アナログ出力、Pt100Ω、Ni500Ω、ルータ、NTSC入力、抵抗出力



### ● RMS (入出力I/Fユニット 多機能型)

アナログ信号・接点信号等の各種信号を、制御系ネットワーク「LONWORKS<sup>®</sup>」に接続するユニットです。

本体には、インターフェースが最大4ユニット同時装着でき、ニーズに合わせた組合せが可能で各ユニットの脱着も容易にできます。

基本ユニット: ベースユニット、電源ユニット、CPUユニット

I/Fユニット: デジタル入力、デジタル出力、パルス入力、アナログ入力、アナログ出力、Pt100Ω、Ni500Ω



### ● RMC (産業用コントローラ)

高速演算処理等の個別仕様が可能で制御系ネットワーク「LONWORKS<sup>®</sup>」に接続するユニットです。

豊富な入出力インターフェースにより、監視・制御点数の多い空調機器構成に対応できます。

制御機能: 発停制御、温度制御、湿度制御、回転数制御、外気冷房制御など  
組込I/F: アナログ出力、アナログ入力、デジタル出力、デジタル入力



### ● RMO (電力量センサー)

電力量をパルスに変換・計量し、制御系ネットワーク「LONWORKS<sup>®</sup>」に接続する入出力インターフェースユニットです。

低価格とコンパクトをコンセプトに開発した製品で、盤内の収納が行いやすいDINレール取付が可能です。



### ● デマ番 (デマンド監視装置)

本体にパルス計測用のCTインターフェースを組込んだ、低価格なデマンド監視装置です。

出力に警報ブザーおよび制御接点を備え、保守・データ収集用にRS232C、拡張用に制御系ネットワーク「LONWORKS<sup>®</sup>」インターフェースを装備しています。

#### 営業部

〒764-8502 香川県仲多度郡多度津町南鴨200-1

TEL050-8802-3789 FAX0877-33-2249

#### 東京支社

〒105-0003 東京都港区新橋4-7-2 (6東洋海軍ビル7階)

TEL03-3433-8198(代) FAX03-3433-8199

 四国計測工業株式会社

<http://www.yonkei.co.jp> [op-info@yonkei.co.jp](mailto:op-info@yonkei.co.jp)